

Ritbepalingen: Routeopdrachten en -correcties volgens het DRR + alle uitspraken en bepalingen + URR artikel 16.

Niet gemarkeerd wegdek is asfalt; overig wegdek en materiaal is als volgt ingetekend:



Aanvullende bepalingen:

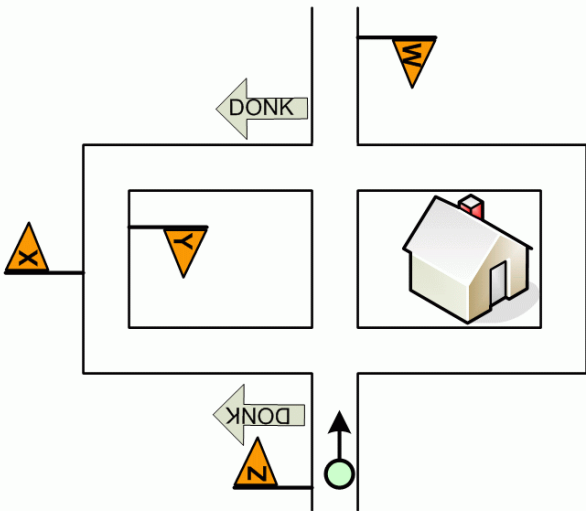
- Voor de situatieschetsen geldt slechts zichtbaarheid binnen een gekaderd vak.
- (verkeers)borden welke zijn voorzien van een paaltje, worden geacht alleen vanaf de voorkant zichtbaar te zijn. Zonder paaltje zijn borden van alle kanten zichtbaar en leesbaar.
- Het startpunt per situatie is aangegeven d.m.v. het volgende symbool : Per situatie finisht u vanzelf zodra u de schets verlaat.

12. viersprong rechts
 13. 1e weg links
 14. na RC L weg berijden
 15. na RC R viersprong over
 16. 1e weg links

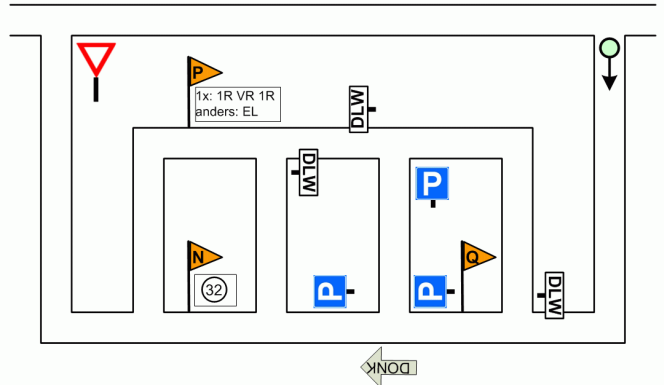
17. links "Paard" berijden
 18. na RC "F" rechts
 19. 1e weg links
 20. 1e weg rechts

21. na "Brilweg" 1e gelegenheid links
 22. bij einde weg, aanhoudend voor een gelegenheid rechts
 23. voor 1 weg rechts

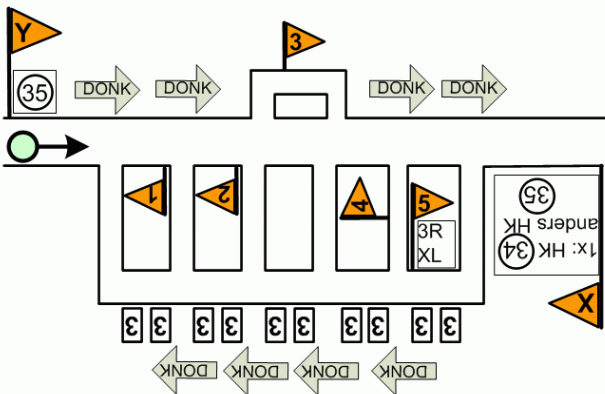
24. na "RIT- TEN- SPORT" weg na weg passeren
 25. einde weg rechts



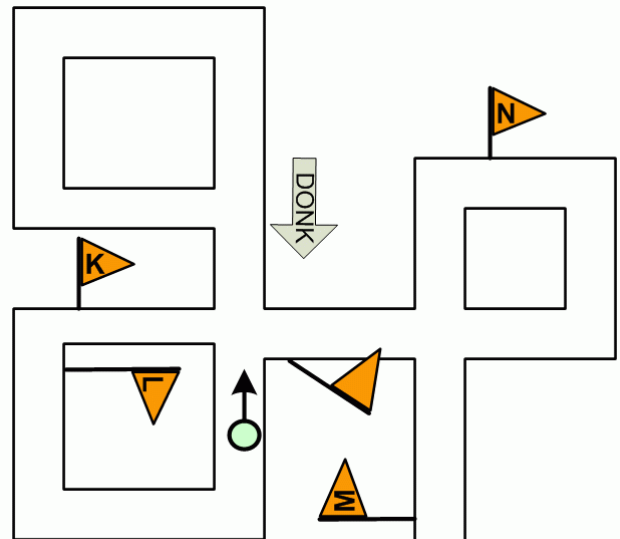
- 26. links viersprong over
- 27. na weg rechts viersprong over
- 28. na RC "Y" eerste weg rechts
- 29. eerste weg links
- 30. asfaltweg links



- 31. aanhoudend na parkeerplaats rechts
- 32. VRW rechts



- 34. aanhoudend na "3" weg na weg passeren
- 35. "Donkweg" links



- 36. na oranje vlag asfaltweg inrijden
- 37. viersprong rechts

