

# M.A.C. "De Wâlden", Lentedroogrit 2021 Versie: PUZZEL en BRR



## Bepalingen:

- Deze droogrit is de 1<sup>e</sup> rit die meetelt voor de competitie Droogritten Open Nederlands Kampioenschap 2021 (DONK 2021);
- De rit kan worden verreden aan de hand van het:
  - Puzzelreglement van M.A.C. "De Wâlden", uitgave 2019.
  - BRR laatste versie + uitspraken (Het URR en ATRR zijn voor u als deelnemer niet van belang.) Ook geldt het woonplaatsregister 2012.
- Reglementen en eventuele veranderingen kunt u op onze website [www.macdewalden.nl](http://www.macdewalden.nl) vinden;
- Voor de beoordeling van afbeeldingen zijn de afbeeldingen van Google bindend.
- Als uw oplossing uiterlijk **dinsdag 8 juni 2021** is binnengekomen, doet u mee aan deze competitie:
  - per e-mail: [arieboogert@hetnet.nl](mailto:arieboogert@hetnet.nl) per post: Arie Boogert, Ried 36, 8931HA Leeuwarden
- U gaat er mee akkoord dat uw naam wordt gebruikt in de uitslag van deze droogrit, welke op de website en in het clubblad van MAC De Wâlden geplaatst wordt. Zie ook privacy beleid MAC De Wâlden op de site.
- Geef a.u.b. wel even door aan de hand van welk reglement u de oplossing heeft gemaakt.
- U wordt geacht de rit te rijden als automobilist.
- De gehele situatietekening (op blad 2) is overzichtelijk, behalve als u achter een schutting moet kijken.
- De tekening dient op A4-formaat bekeken te worden.
- Betekenis in tekening:  asfalt  klinkers  
 startvlag  finishvlag  schutting waar u niet onderdoor of doorheen of overheen kunt kijken.
- Routecontroles en borden worden geacht vaste punten te zijn en verticaal te staan. Zij die voorzien zijn van een steunbalk zijn alleen zichtbaar vanuit de steunbalkzijde. De plaats in de 'grond' wordt bepaald door de onderste punt van de steunbalk. Zonder steunbalk moeten de routecontroles en borden gezien worden als routecontroles en borden, waarbij de voor- en achterkant dezelfde tekst en/of afbeelding hebben.
- In deze rit kennen we geen afbeeldingen, waarbij sprake is van lijkt op (look a like). De afbeelding is goed.
-  Voorbeeld **routecontrole** (maten kunnen afwijken)  
U noteert bij iedere passage de letter of getal welke in het oranje vlak staat.  
P: alleen voor puzzelklasse  
B: alleen voor BRR  
BM = Bezig met opdracht . Bij dit voorbeeld geldt: Rijdt u in de puzzelklasse en bent u bezig met opdracht 2 of 3 of 4, dan gaat u 1<sup>e</sup> weg links en verder met opdracht 4. Indien u bezig bent met een andere opdracht, dan alleen de A noteren en verder gaan met de opdracht waarmee u bezig bent.

Dit bord staat evenwijdig aan de weg waaraan deze staat. Als het steunpaaltje dwars op de tekst staat, staat dit bord haaks op de weg.

## De uitzetters en controleurs wensen u veel plezier met het oplossen van deze droogrit.

- |  |   |
|--|---|
| <b>A. start bij blauwe vlag (met de vlag rechts van u)</b>                           | 25. 2 <sup>e</sup> weg R  |
| 1. na routecontrole en VRW, klinkerweg L   | 26. einde weg L   |
| 2. na viersprong en routecontrole L  | 27. 1 <sup>e</sup> weg L  |
| 3. na "3" L  | 28. voor 2 pylonen L  |
| 4. na huis en jongen, 2 <sup>e</sup> weg L   | 29. 3 <sup>e</sup> weg L  |
| 5. viersprong L  | 30. na "3" L  |
| 6. na waarschuwbord 2 <sup>e</sup> weg R   | 31. na lover R  |
| 7. asfaltweg L   | 32. 2 <sup>e</sup> asfaltweg L  |
| 8. na "3" 2 <sup>e</sup> asfaltweg L   | 33. na "3" viersprong L   |
| 9. na 4 <sup>e</sup> pylon L   | 34. na naam <u>van</u> een Belgische schilder R                                 |
| 10. 2 <sup>e</sup> asfaltweg L   | 35. einde weg L   |
| 11. na "3", 2 <sup>e</sup> viersprong en 3 <sup>e</sup> letter, 4 <sup>e</sup> weg L | 36. na "LENTE", 4 <sup>e</sup> viersprong en "LENTEDROOG RIT 2021", asfaltweg L |
| 12. na marssymbool R   | 37. na weg en VRW, 2 <sup>e</sup> klinkerweg L                                  |
| 13. asfaltweg L  | 38. na weg en Engels woord R  |
| 14. na "3" en 2 <sup>e</sup> viersprong, asfaltweg L                                 | 39. asfaltweg L   |
| 15. na toren <u>van</u> Babel R  | 40. na "3" L  |
| 16. 1 <sup>e</sup> weg L   | 41. na woerd R  |
| 17. na "ABC" L   | 42. 2 <sup>e</sup> asfaltweg L  |
| 18. na "DENK AAN ONZE KINDEREN" 2 <sup>e</sup> weg L                                 | 43. voor "LENTE" klinkerweg L   |
| 19. einde weg R  | 44. na Frans woord R  |
| 20. na viersprong klinkerweg R   | 45. asfaltweg R   |
| 21. na "ALLES OP Z'N DO !" 2 <sup>e</sup> weg R                                      | 46. na "AB" en klinkerweg, 3 <sup>e</sup> weg L                                 |
| 22. na asfaltweg en pijltje L  |   |
| 23. asfaltweg R  |   |
| 24. na "AB" en klinkerweg, voor "LENTE" R  | <b>B. finish bij gele vlag</b>  |



Z P: BM 36:  
3L-3R (37)

V B: BM 36:  
2x: (37)

6 BM 15: (16)



U BM 22:  
(23)

Y BM 28:  
1L (30)



ABC

2 BM 12:  
1L-1R-1R

R BM 12:  
1R-1R-3R

8 BM 3: EL

T BM 41:  
(42)

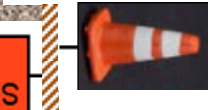
6 P: BM 9: (10)

LWD

L B: BM 24:  
2x: 1R (25)

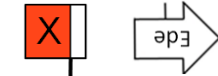


Q BM 31:  
(32)



P BM 18:  
(19)

L 1R (30)



N BM 34: 4L (35)

4 P: BM 24:  
1R (25)

M

Peter Paul Rubens



5

D P: BM 1:  
1R-EL (3)

Pieter Bruegel

A BM 37:  
2L-EL-4L (38)

M Z C

F BM 12: 1R (13)

K BM 21:  
2L-4L (22)



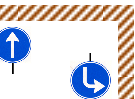
!KOP N'Z OP SETTA

M

E BM 44: (45)

I

C BM 6: 7



G BM 26: (27)

lover

7 P: BM 37:  
1R-4R (38)



H BM 38: (39)

KH V

3

J 1L

B 1L

